



社会福祉法人 同心会

養護老人ホーム しおさい

津久見市大字長目2715番地の5

電話：0972-85-0539

FAX：0972-85-0566

ご案内

入所要件

原則として65歳以上で、環境上の理由及び経済上の理由により在宅において一人で生活するのが困難な方。
また、65歳未満の方については、その方の老衰が著しいと市長が認めるとき。

入所定員

50名

入所手続

本人→民生委員→福祉事務所へ申込提出→入所判定委員会→合否→福祉施設へ入所依頼→福祉施設入所受諾→本人入所

費用

原則として公費で賄われますが、本人の所得によって一部負担を要します。

入所する際に 用意するもの

印鑑、健康保険証、各種年金証書、預金通帳等、洗面用具
衣服等の身の回り品。

入所後

本人の住所は「しおさい」に移ります。
家族の方への連絡は、身元引受人にさせていただきます。

介護保険 サービスの 利用について

介護保険で要介護・要支援の認定を受けている方は、介護保険サービスを利用しながら生活の支援をさせていただきます。

介護保険サービスを利用する際は、以下の①、②、③のいずれかとの契約が別途必要になります。

①養護老人ホームしおさい

【外部サービス利用型（介護予防）特定施設入所者生活介護事業所】

②居宅介護支援事業所（要介護認定を受けている場合）

③地域包括支援センター（要支援認定を受けている場合）

※介護保険サービス利用料が別途必要となります。

職員

施設長 事務員 生活相談員 看護師 栄養士 ケアワーカー
宿直 嘱託医師 調理員（委託）

年間行事

花見会（4月） 七夕行事（7月） しおさい夏祭り（8月）
餅つき（12月） 初詣（1月） 移動販売（6・10月）
一泊旅行（年1回） 日帰り旅行（年1回）
毎月 誕生会、クラブ活動など

質の高いサービス・施設の充実に取り組んでいます

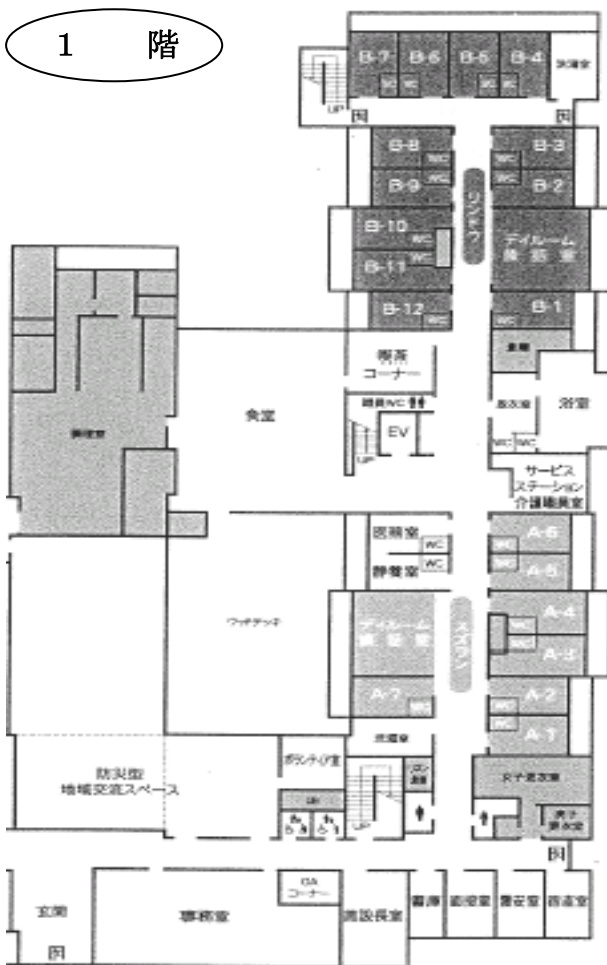
施設の概要

開設：平成15年11月20日 委託施設として設置

建物：鉄筋コンクリート造り3階建て

屋根鉄骨造り 2218.47㎡

土地：敷地面積 8248㎡（併設施設分含む）



食堂



喫茶室



浴室



ウッドデッキ

2 階

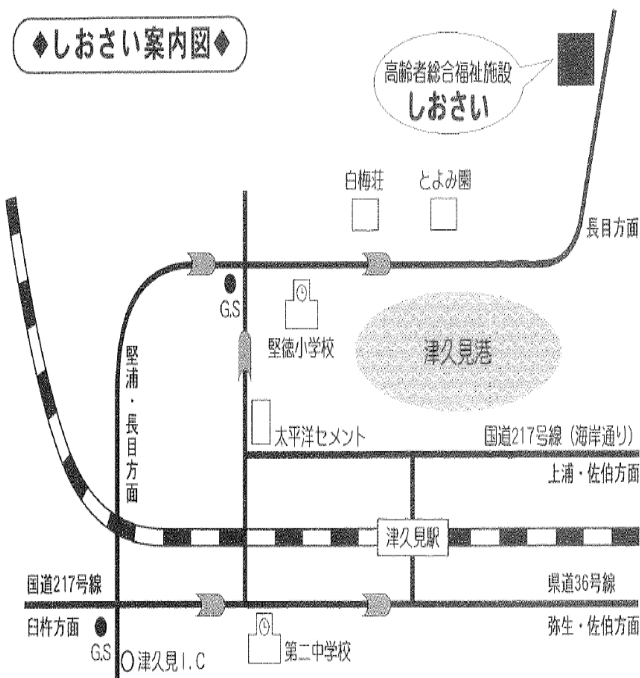


談話室



集会室

◆しおさい案内図◆



社会福祉法人 同心会
 高齢者総合福祉施設 しおさい
 養護老人ホーム しおさい

〒879-2476
 津久見市大字長目2715番地の5
 電話：0972-85-0539
 FAX：0972-85-0566

関連施設
 特別養護老人ホーム しおさい
 しおさいデイサービスセンター
 しおさいショートステイセンター

高齢者総合福祉施設 緑の園
 養護老人ホーム 臼杵市 安生寮
 緑の園 介護保険サービスセンター